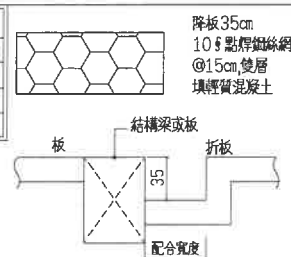


編號	說明
W1	1:3水泥砂漿粉光+批土防水性水泥漆(一底二度綠建材, 平光面, 色另選)
W7	1:2防水水泥砂漿打底+優質馬賽克面磚4.5x4.5cm±(色另選)
F6	1:2防水水泥砂漿+止滑石英磚30x30cm±(色另選)
C4	明裝防漏PVC天花板60x60cm(色另選)



廁所明鏡尺寸:寬*高(單位:公分)

行政棟				教學棟	
性別友善廁所	男廁	女廁	辦公室廁所	男廁	女廁
1F	50*130	180*120	180*120	195*120	195*120
2F	180*120	180*120	180*120	195*120	195*120
3F	180*120	180*120	50*130	195*120	195*120
4F				195*120	195*120

行政棟: 50*130數量:2面
180*120數量:6面

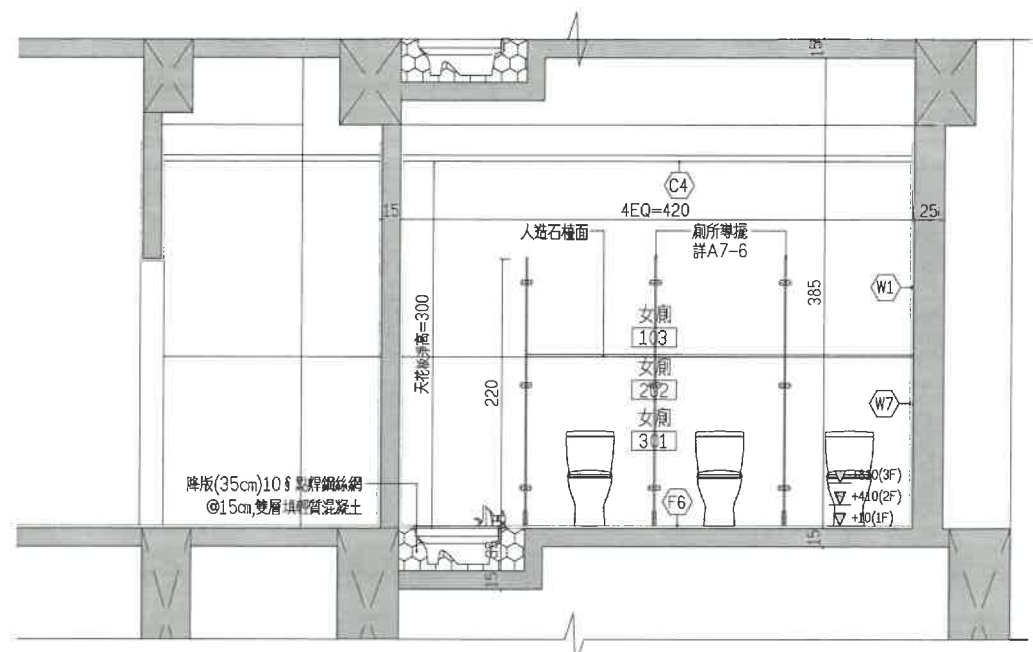
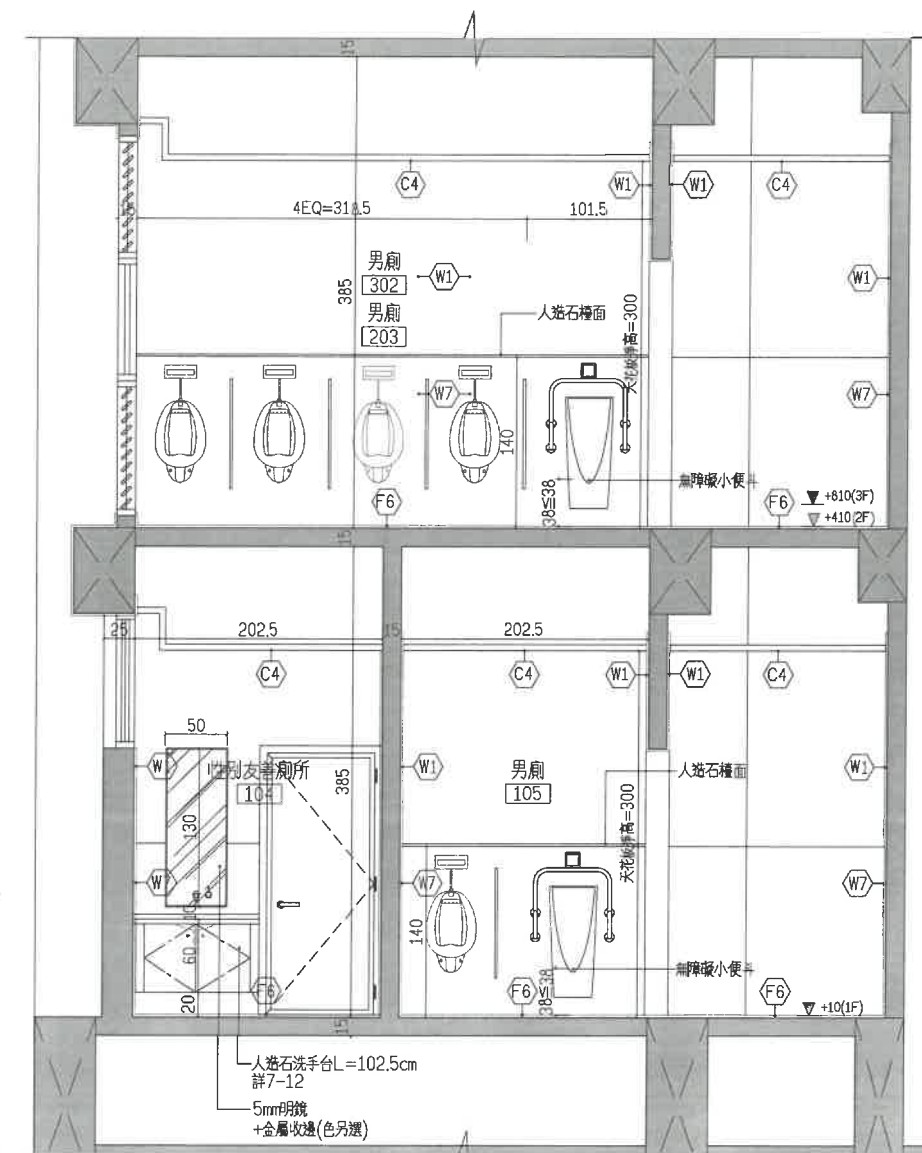
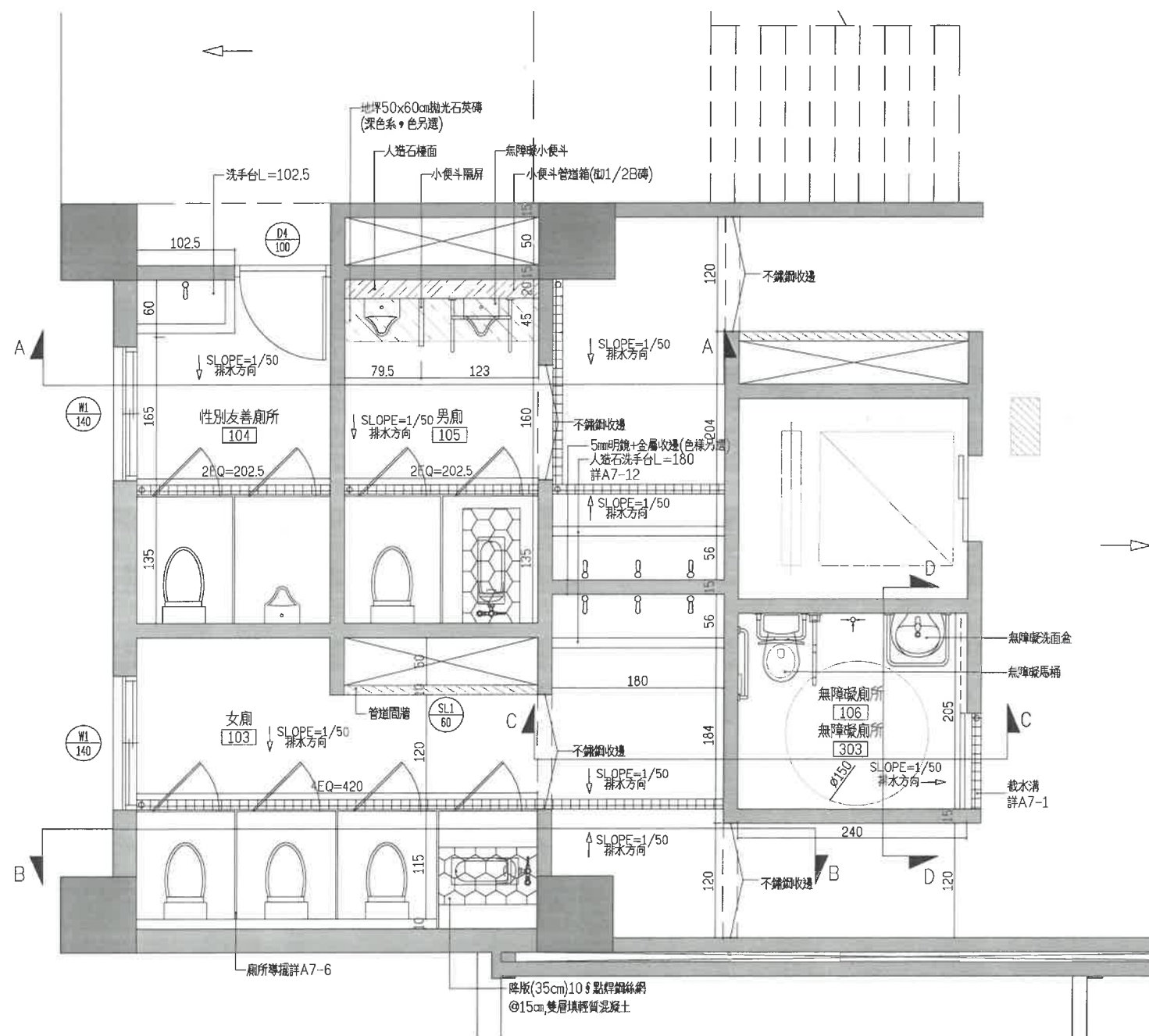
教學棟: 195*120數量:8面

洗手台:寬*深*數量(單位:公分)

行政棟				教學棟	
性別友善廁所	男廁	女廁	辦公室廁所	男廁	女廁
1F	102.5*56	180*56	180*56	195*56	195*56
2F	180*56	180*56	180*56	195*56	195*56
3F	180*56	180*56	155*56	195*56	195*56
4F				195*56	195*56

行政棟: 180*56數量:6座
102.5*56數量:1座
155*56數量:1座

教學棟:195*56數量:8座



吳嘉翎建築師事務所
ARCHITECTURE & IMAGE
臺中市北區五權路190號10樓之1
TEL:04-23602098 FAX:04-23602298

備註說明

- ※起造人・承造人注意事項
- 一、承造人應會同主任技師詳閱圖說，核算數量及安全性，實地勘察。
 - 二、開工前，承造人應會同起造人申請勘界，按指定界線依圖說放樣，經主任技師核對無誤後施工；若有不符請告知建築師辦理變更設計，否則如有糾紛由起造人及承造人自行負責。
 - 三、承造人應負責向主管建築機關報請開工・動工・竣工・展期及申請使用執照之一切手續與費用。
 - 四、圖說若有疑問，應以建築師解釋為準；如需辦理變更設計，應待核准後再行施工，不得擅自更改。
 - 五、承造人不得使用下列材料：
1.海砂 2.含氯離子之鋼筋
 - 六、模板製作前，應由承造人先行繪置模板支撐結構及大樣圖，並經主任技師核算無誤後，方得施工。
 - 七、若屬於增建工程，各部份尺寸應配合原有高度及寬度施工。

日期	簽名	修改內容

工程名稱 PROJECT

臺中市立南興國民中學
第一期校舍新建工程

圖名 DRAWING NAME

廁所詳圖(一)

簽章 SIGNATURE

設計: WCH
繪圖: [Signature]
校核: [Signature]
比例: [Signature]
單位: [Signature]
業務號碼: [Signature]
日期: 112年07月
張數: 圖號

A5-3a