

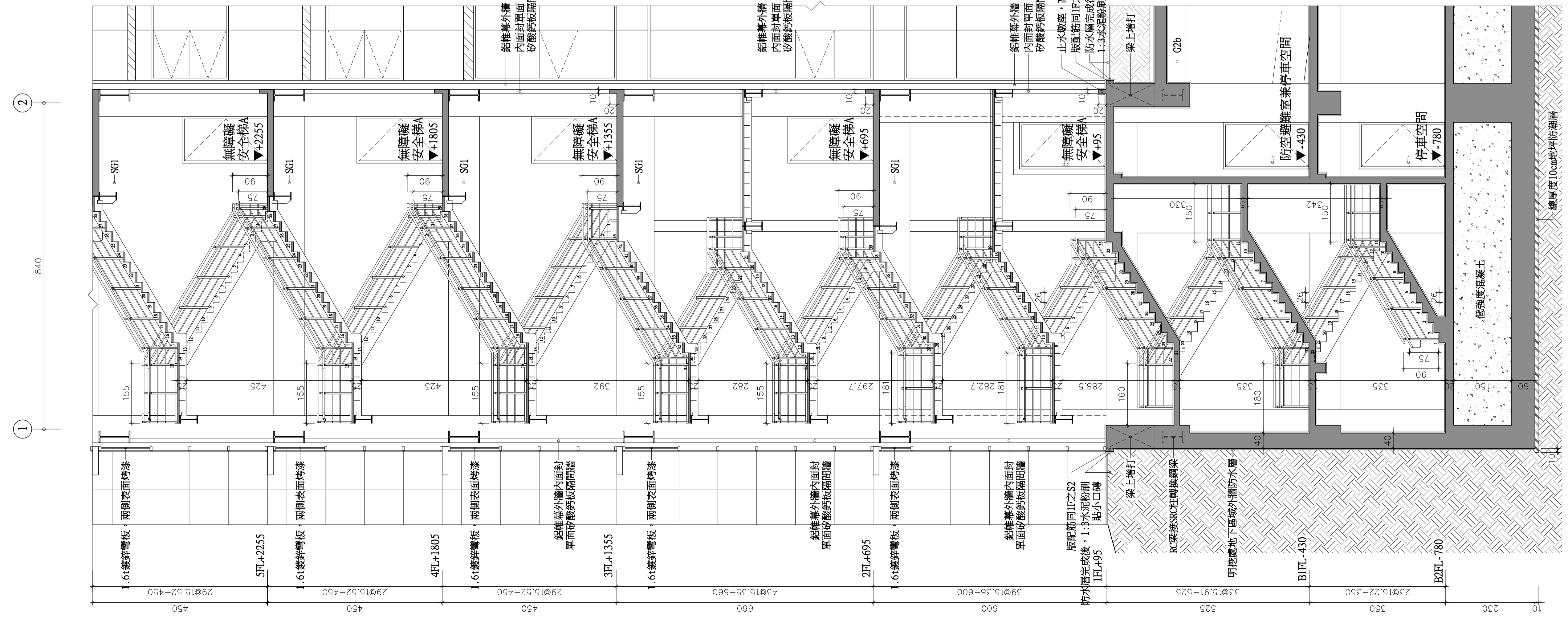
剖面牆體圖例

- RC牆 (無標示尺寸處為厚度15cm)
- 鋁帷幕外牆 (含隔熱棉), 內側無密封板。
- 鋁帷幕外牆 (含隔熱棉), 內側設置單面砂酸鈣板 (廁所以外)/水泥纖維板隔間牆。
- 鋁帷幕外牆 (含隔熱棉), 內側設置金屬庫板隔間牆。
- 金屬庫板隔間牆 (具1小時防火時效, 且封板至外牆板內面版) 安裝位置: 管道間及貨梯之外牆內側面
- 雙面水泥纖維板薄塗層隔間牆 (具1小時防火時效, 且封板至外牆板內面版。)
- 雙面防銹鋅板隔間牆 (具1小時防火時效, 且封板至外牆板內面版。)

外牆材質圖例

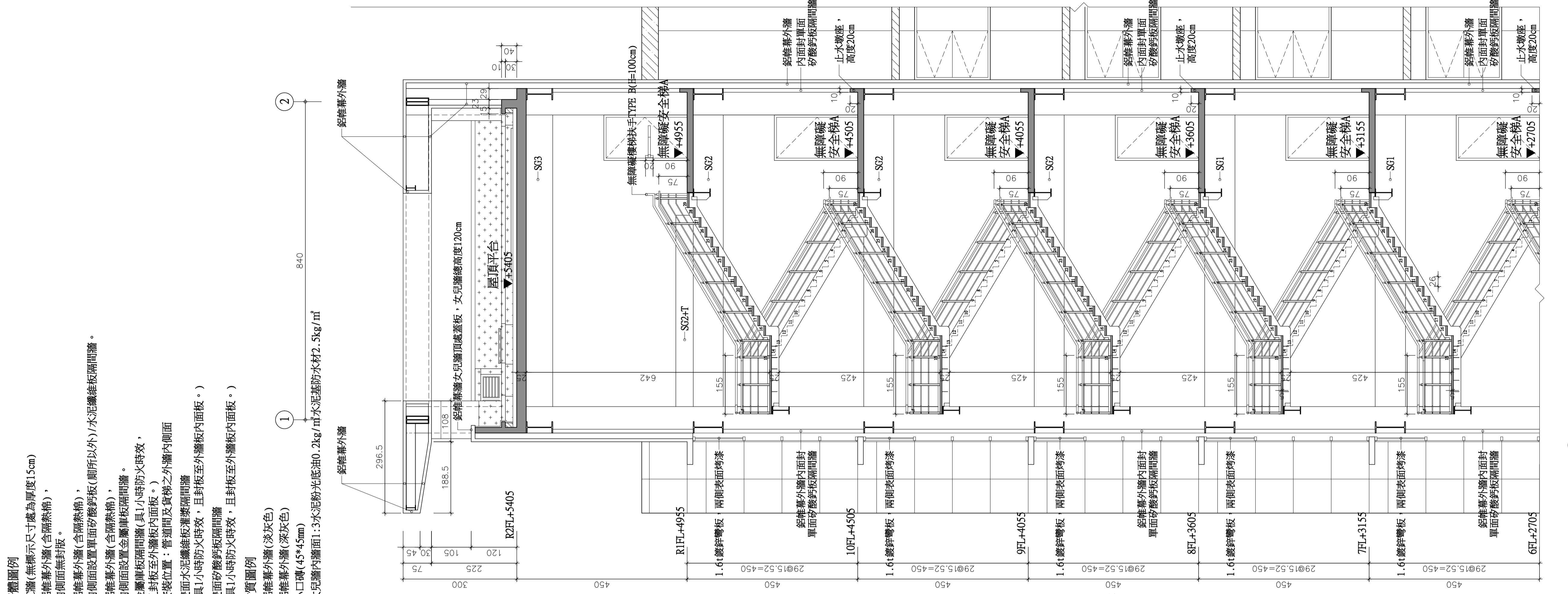
- 鋁帷幕外牆 (淡灰色)
- 鋁帷幕外牆 (深灰色)
- 小口磚 (45\*4.5mm)
- 女兒牆內牆面: 3:水:粉:光底油: 0.2kg/m<sup>2</sup> 水泥基防水材料 2.5kg/m<sup>2</sup>

840  
2  
1



1/44.3 無障礙安全梯A剖面圖(一) AI=S:1/60 A3=S:1/120

位置B2~R1F, 中間連續扶手, 詳見A9-9之1: 無障礙樓梯扶手TYPE A(H=90cm)。  
 位置B2~R1F, 側邊無繫掛牆面之連續扶手, 詳見A9-9之2: 無障礙掛式扶手, 安裝H=75cm。  
 位置R1F, 側邊無繫掛牆面之連續扶手, 詳見A9-9之3: 無障礙掛式扶手, 安裝H=75cm。  
 位置R1F, 樓層板中間終端扶手, 詳見A9-9之2: 無障礙樓梯扶手TYPE B(H=110cm)詳圖。  
 地下室外牆防水層完成後, 外牆在與道路鋪面線地接交處, 其往下30cm範圍內須施作1:3水泥粉劑貼小口磚。



2/44.3 無障礙安全梯A剖面圖(二) AI=S:1/60 A3=S:1/120

空間裝修材質詳見A1-12\_粉刷表。  
 結構尺寸依據結構S1-1~S1-15為原則

圖號 DRAWING NO.	張號 SHEET NO.
A4-3	
圖名 INDEX	工程名稱 PROJECT NAME
無障礙安全梯A剖面圖	樂迪再生科技股份有限公司 竹北生醫園區廠房新建工程
圖號 DRAWING NO.	張號 SHEET NO.
A4-3	
繪圖 DRAWN BY	設計 DESIGNED BY
日期 DATE	111.09
比例 SCALE	A1 S:1/60 A3 S:1/120
修正 REVISION	
業務號 JOB NO.	
簽	

彭定吉  
 建築師事務所  
 T.C.PENG  
 ARCHITECT & ASSOCIATES  
 新竹市東大路二段453號  
 TEL: 5364542  
 FAX: 5362681

本圖說應配合其他施工說明及契約條件共為工程契約之一部份, 有未一致之處, 營造廠商應從較嚴格規定或依建築師會同業主指定辦理, 如有未盡事宜或未理解圖說之情形, 營造廠商應先向建築師再行施工, 施工時應注意所用圖說應為最新修正之資料而據以施工, 施工前所有尺寸應做現場核對。